

新型コロナウイルス & インフルエンザ A/B 2種類同時に検査できる

抗原検査キット

Rapid nCoV & Flu A/B Ag Test Kit(Colloidal Gold)

検査1回分

研究用

- コロナ精度：**98.53%**
インフルA精度：**96.06%**
インフルB精度：**99.21%**

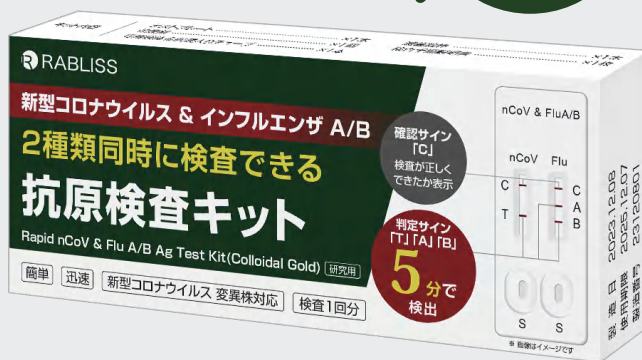
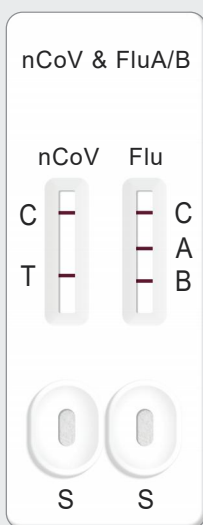
- 新型コロナウイルス
変異株対応

- 簡単・迅速

コロナとインフルをWチェック!

KP.2/KP.3/JN.1などすべての系統に対応します。

- 本製品は、医薬品医療機器等法に基づく体外診断用医薬品ではありません。
- 本製品は、研究用試薬の扱いとなっており、新型コロナウイルスとインフルエンザ A/Bの診断確定に使用するものではありません。



判定サイン
「T」「A」「B」
5分
で
検出



YouTube

QRコードでよく分かる
使い方動画確認!

当社検査キット特長

① 自宅でスピード検査

当社キットは結果がでるまでたったの5分! その場で結果をすぐに確認する事ができます。



② 簡単セルフチェック

鼻腔を拭い採取した検体で新型コロナウイルス抗原とインフルエンザ A/B 抗原を判定できる使い捨ての簡易検査キット



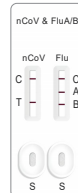
③ CE 認証付き

ヨーロッパ連合 (EU) 加盟国の規格を統一した安全基準を満たしております。
※ 本製品は体外診断用医薬品ではありません。



④ 2種類同時検査可能

新型コロナウイルス
+
インフルエンザ A/B
2種類同時に検査できます。



Wチェック!

検体の採取方法

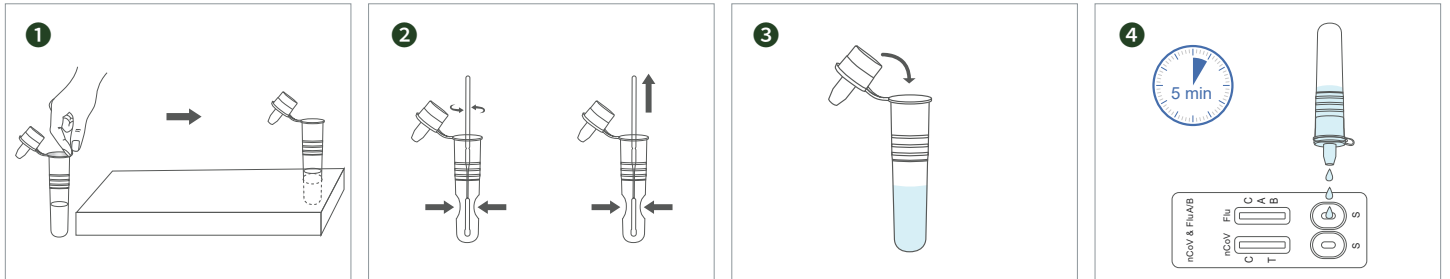
鼻腔ぬぐい液を採取します。

キット付属の滅菌綿棒を袋から取り出し、綿球を鼻腔に沿って2cm程度挿入し、ゆっくり5回程度回転させ5秒程度静置します。

※ 綿棒で採取する際は、鼻出血が起こりやすい部位である点にも配慮し、鼻腔を強くこすりすぎないようにご注意ください。



誰でも簡単 4ステップで検査完了

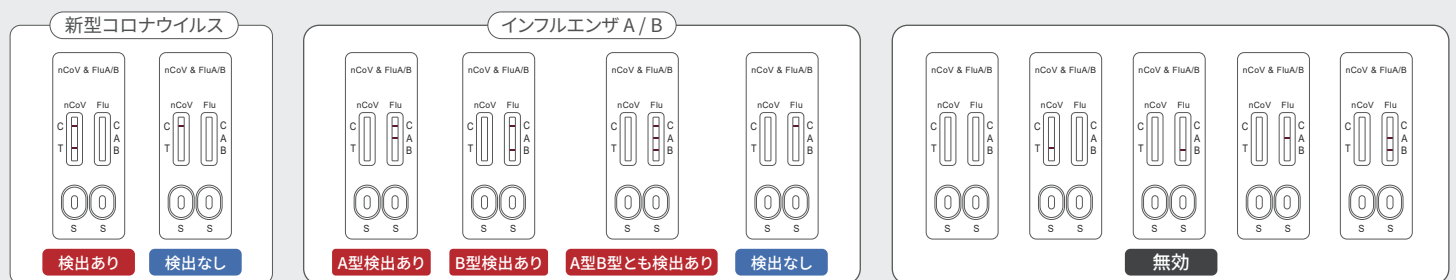


- ① 専用検体希釈液入りチューブの封緘シールをはがし、個箱の裏面のチューブホルダーに差し込んでください。
- ② 検体を採取した綿棒を速やかに検体希釈液入りチューブに入れます。綿球をチューブの内側に約10秒間、回転させながら押し付けてください。綿棒からできるだけ多くの検体を採取するために、チューブを強く押さえ、液を絞るように綿棒を引き抜きます。
- ③ キャップをチューブに押し込んで閉めてください。次にチューブを振って検体と希釈液を混合させます。
※ チューブを振るときは、吐出口から検体抽出液が出ないようにご注意ください。
- ④ テストプレートのSの印字があるくぼみ2カ所に、それぞれ3滴の抽出液を滴下し、静置します。テストプレートを5分静置した後、結果を読みます。
※ 検体抽出液の滴下は3滴とし、それ以上は滴下しないでください。判定結果がエラーになります。

検査結果の確認

「C」「T」「A」「B」と印字されている場所への線が出現（反応）します。線の有無により抗原の存在を判定します。判定の目安は下図をご覧ください。20分経っても「C」の位置に線が現れない場合、検査は無効になります。手順を確認し新しい検査キットで再度検査してください。

※ 本製品は、医薬品医療機器等法に基づく体外診断用医薬品ではありません。



※ 「C」の位置に線が出現しない場合は、すべて無効となります。

商品仕様

品名	新型コロナウイルス & インフルエンザ A/B 抗原検査キット	キット内容	テストプレート	×1本
型番	KO316		乾燥剤	×1個
JAN	4573284126057		専用検体希釈液入りチューブ	×1本
使用期限	製造から2年		滅菌綿棒	×1本
ケース入数	100個		検査手順説明書	×1枚
販売元	小林薬品株式会社			

MADE IN CHINA

販売元：小林薬品株式会社 大阪市中央区南船場3-6-5 TEL:06-6314-6185 Email:sales@kobayashiyakuhin.com

●本資料は営業用の為あくまで社内用としてご使用ください。●製品のデザイン、仕様は改善等のため予告なく変更する場合があります。●写真・イラストはイメージです。